

NYE RIKSHOSPITALET

MEDVIRKNING FUNKSJONSPROSJEKT - MØTE 2

Gruppe A Døgnområde somatikk



Gruppe A - Døgnområde somatikk voksne - Medvirkning F2 2023

03001-F2-J0-A_a	Forside	
03001-F2-J0-A_b	Innhold	
03001-F2-J0-A_c	Handlingsrom etasje 08	
03001-F2-J0-A_d	Handlingsrom etasje 09	
03001-F2-J0-A_e	Handlingsrom etasje 10	
03001-F2-J0-A_f	Funksjoner etasje 08	
03001-F2-J0-A_g	Funksjoner etasje 09	
03001-F2-J0-A_h	Funksjoner etasje 10	
03001-F2-J0-A_i	Stort bad	
03001-F2-J0-A_j	Stort bad	
03001-F2-J0-A_k	Stort bad	
03001-J0-A_uff_109	Etasje 08	
03001-J0-A_uff_110	Etasje 09	
03001-J0-A_uff_111	Etasje 10	
X-420 - Etasje 08	Korridorbredder	Plan - Analyser
X-420 - Etasje 09	Korridorbredder	Plan - Analyser
X-420 - Etasje 10	Korridorbredder	Plan - Analyser
03001-J0-00-08-A-200-70-002	Kjøkken-flyt	Prinsippdiagrammer Flyt
03001-J0-00-08-A-200-70-001	Avfall-renhold-flyt	Prinsippdiagrammer Flyt
03001-J0-00-08-A-200-70-003	Legemidler-PNA-rørpost-flyt	Prinsippdiagrammer Flyt
03001-J0-00-08-A-200-70-004	Rent-utstyr-væske-flyt	Prinsippdiagrammer Flyt
03001-J0-00-08-A-200-70-005	Sengeautomat flyt	Prinsippdiagrammer Flyt
03001-J0-00-08-A-200-70-006	Tøy-flyt	Prinsippdiagrammer Flyt
03001-J0-00-08-A-200-70-007	Akuttflyt	Prinsippdiagrammer Flyt
03001-J0-00-08-A-200-70-028	Hvit	Prinsippdiagrammer Flyt

Målet med møtet er å få bekreftet at rommene innenfor funksjonen er riktig plassert, og at vare- og personflyt fungerer. Innenfor de enkelte funksjonsområdene vil det være rom som er endelig plassert og som ikke kan flyttes (som for eksempel operasjonsrom og MR-laber).

Programmert areal (areal i parentes): Rommets planlagte areal slik det er programmert innenfor arealrammen for å ivareta rommet funksjon.

Prosjektet areal (areal uten parentes): Rommets tegnede areal slik det er innplassert og tilpasset det enkelte bygg. Det prosjekterte arealet kan derfor avvike noe fra programmert areal, men skal fortsatt ivareta rommets funksjon.



Oversiktstegning medvirkningsmøte F2

- Konstruksjoner og rom som er endelig plassert og ikke kan flyttes.
- Rom som endelig er plassert. Endringer eller omdisponeringer kan vurderes men får konsekvenser for prosjektet.
- Rom som er plassert men kan flyttes uten store konsekvenser.



Oversiktstegning medvirkningsmøte F2

- Konstruksjoner og rom som er endelig plassert og ikke kan flyttes.
- Rom som endelig er plassert. Endringer eller omdisponeringer kan vurderes men får konsekvenser for prosjektet.
- Rom som er plassert men kan flyttes uten store konsekvenser.

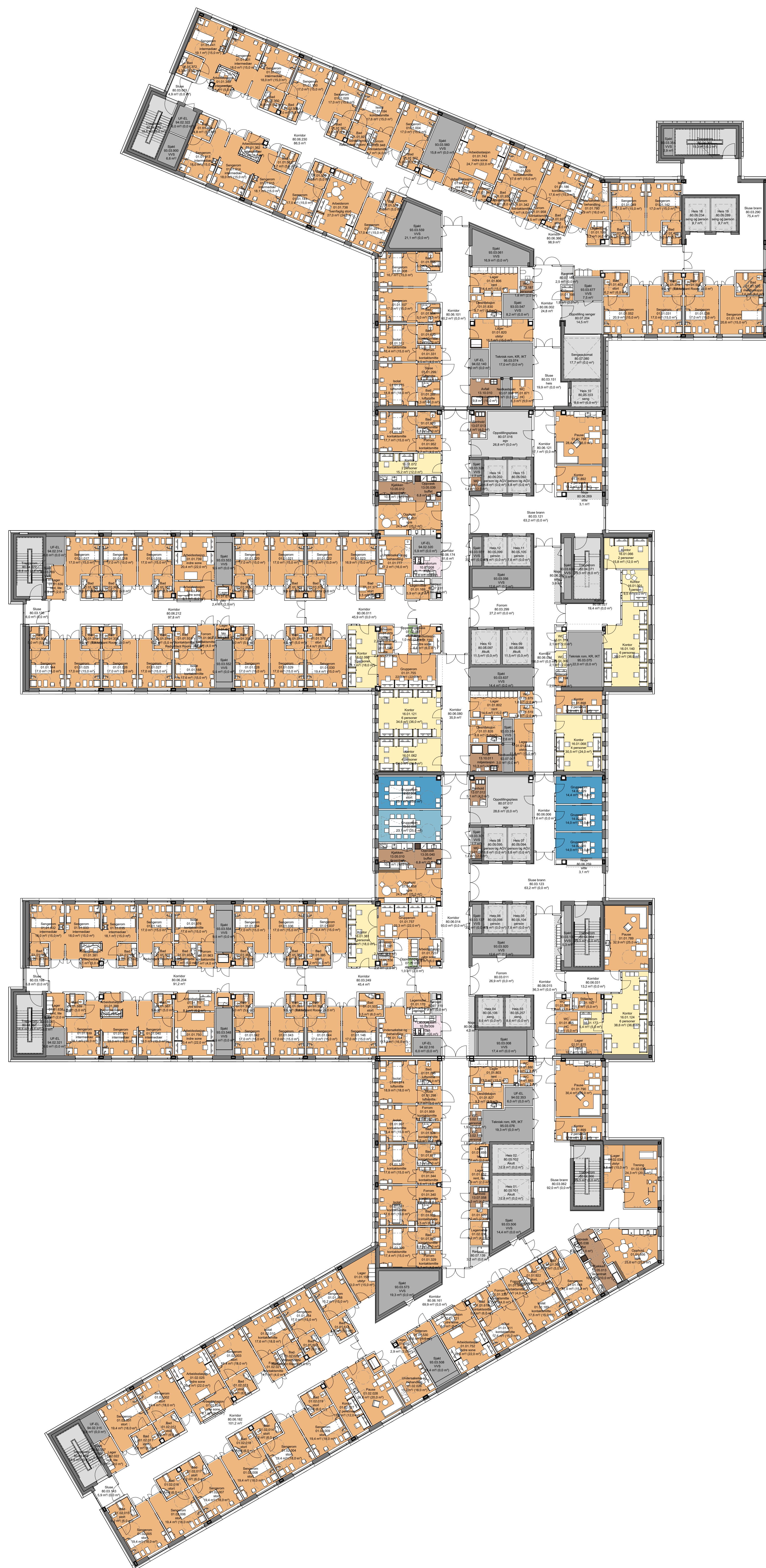


Oversiktstegning medvirkningsmøte F2

- Konstruksjoner og rom som er endelig plassert og ikke kan flyttes.
- Rom som endelig er plassert. Endringer eller omdisponeringer kan vurderes men får konsekvenser for prosjektet.
- Rom som er plassert men kan flyttes uten store konsekvenser.



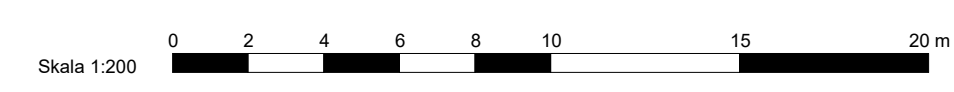
- Hovedfunksjon**
- Apotek
 - Døgnområde somatikk voksne
 - Ikke-medisinsk service
 - Intensiv
 - Kontorarbeidsplasser og materom
 - Kommunikasjonsarealer
 - Laboratoriemedisin
 - Medisinsk service
 - UiO, forskning og undervisning
 - OUS, forskning og undervisning
 - Tekniske arealer VVS
 - Tekniske arealer EI
 - Tekniske arealer IKT



- Hovedfunksjon**
- Døgnområde somatikk voksne
 - Ikke-medisinsk service
 - Intensiv
 - Kontorarbeidsplasser og møterom
 - Kommunikasjonsarealer
 - Laboratoriemedisin
 - UIO, forskning og undervisning
 - OUS, forskning og undervisning
 - Tekniske arealer VVS
 - Tekniske arealer EI
 - Tekniske arealer IKT



- Hovedfunksjon**
- Apotek
 - Døgnområde somatisk voksne
 - Ikke-medisinsk service
 - Intensiv
 - Kontorarbeidsplasser og materom
 - Kommunikationsarealer
 - Laboratoriemedisin
 - Medisinsk service
 - UiO, forskning og undervisning
 - OUS, forskning og undervisning
 - Tekniske arealer VVS
 - Tekniske arealer EI
 - Tekniske arealer IKT





Plan 08
9 store bad

● Store bad - full UU



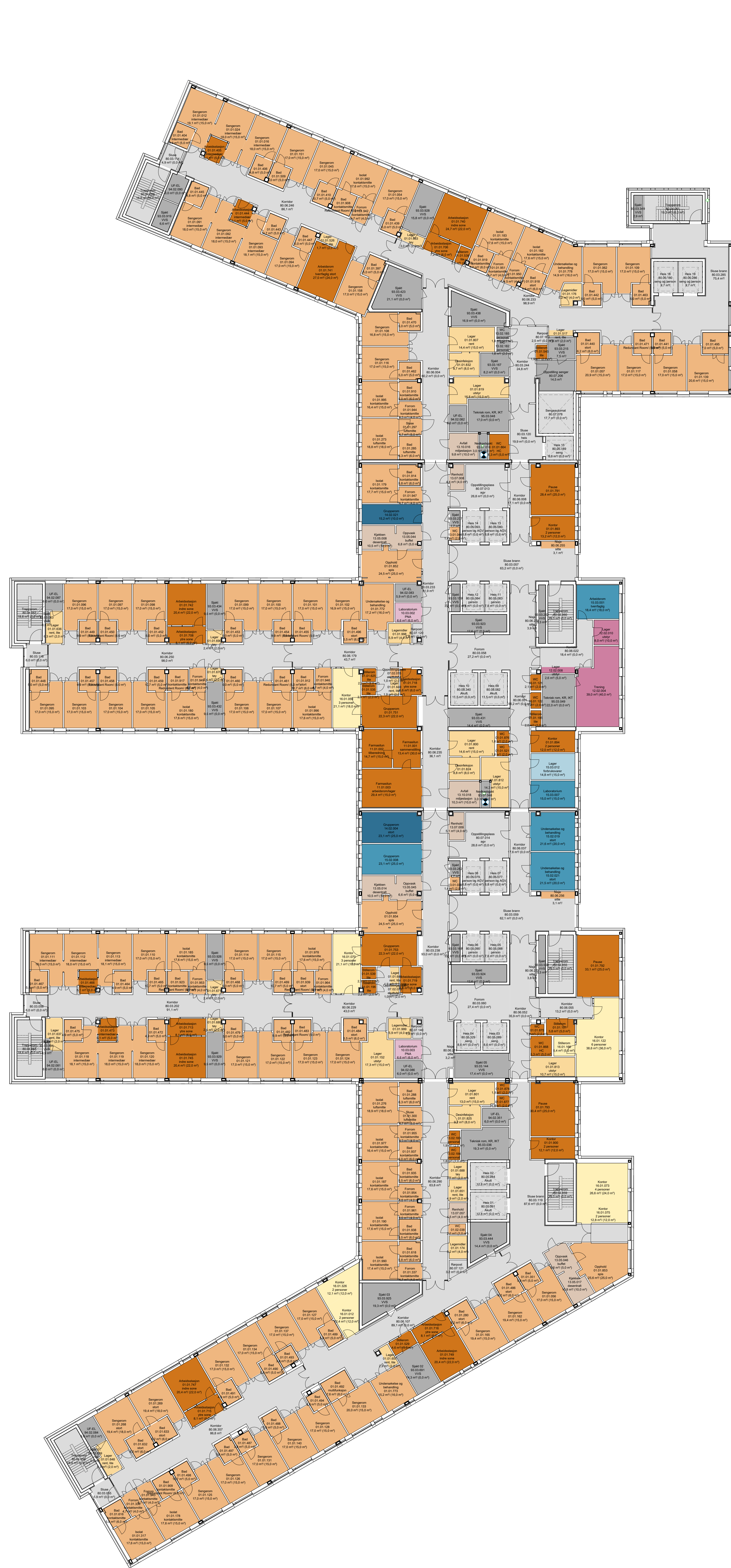
Plan 09
 16 store bad
 9 Rehab
 7 Normalsenger

● Store bad - full UU



Plan 10
11 store bad

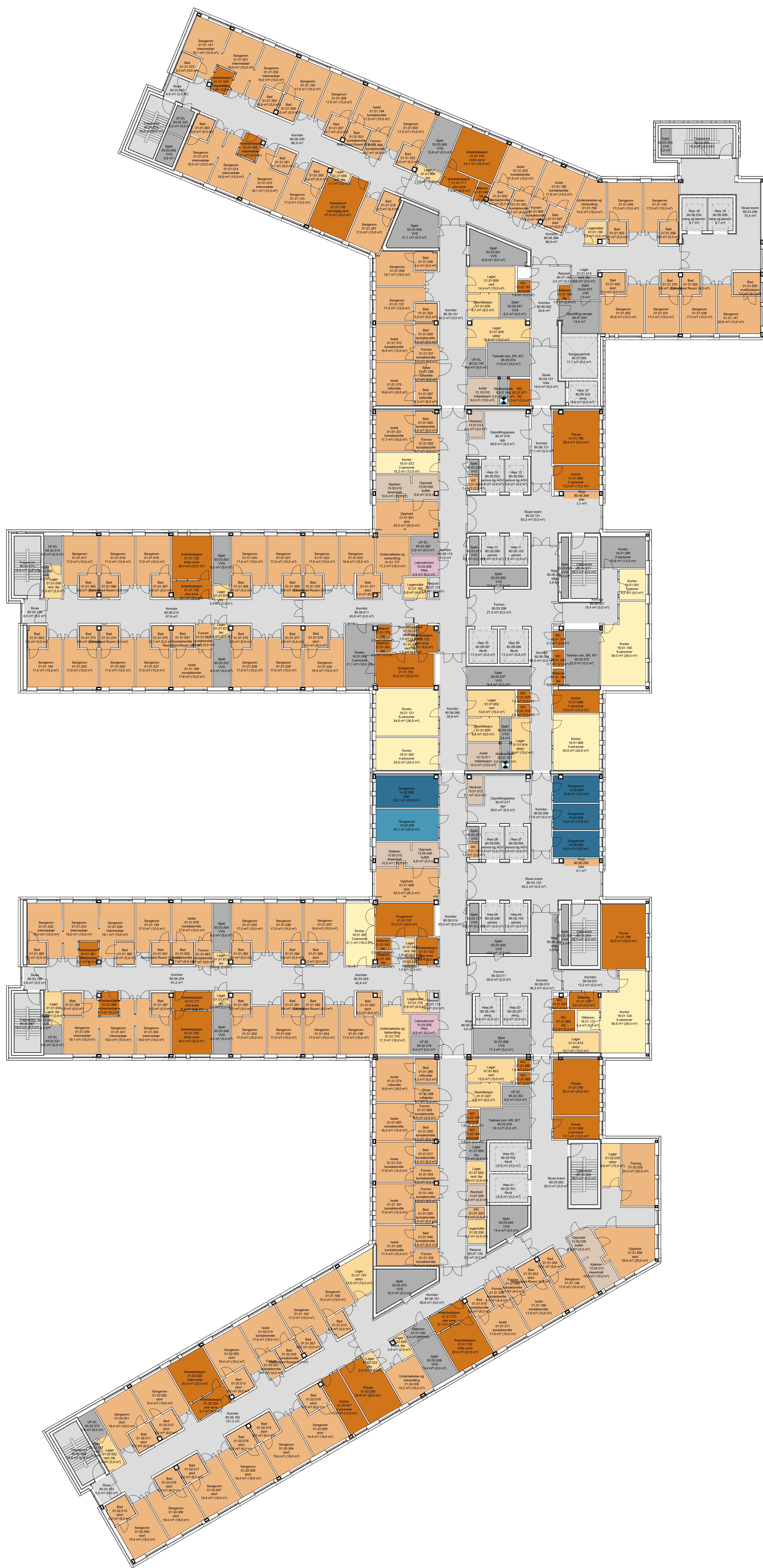
● Store bad - full UU

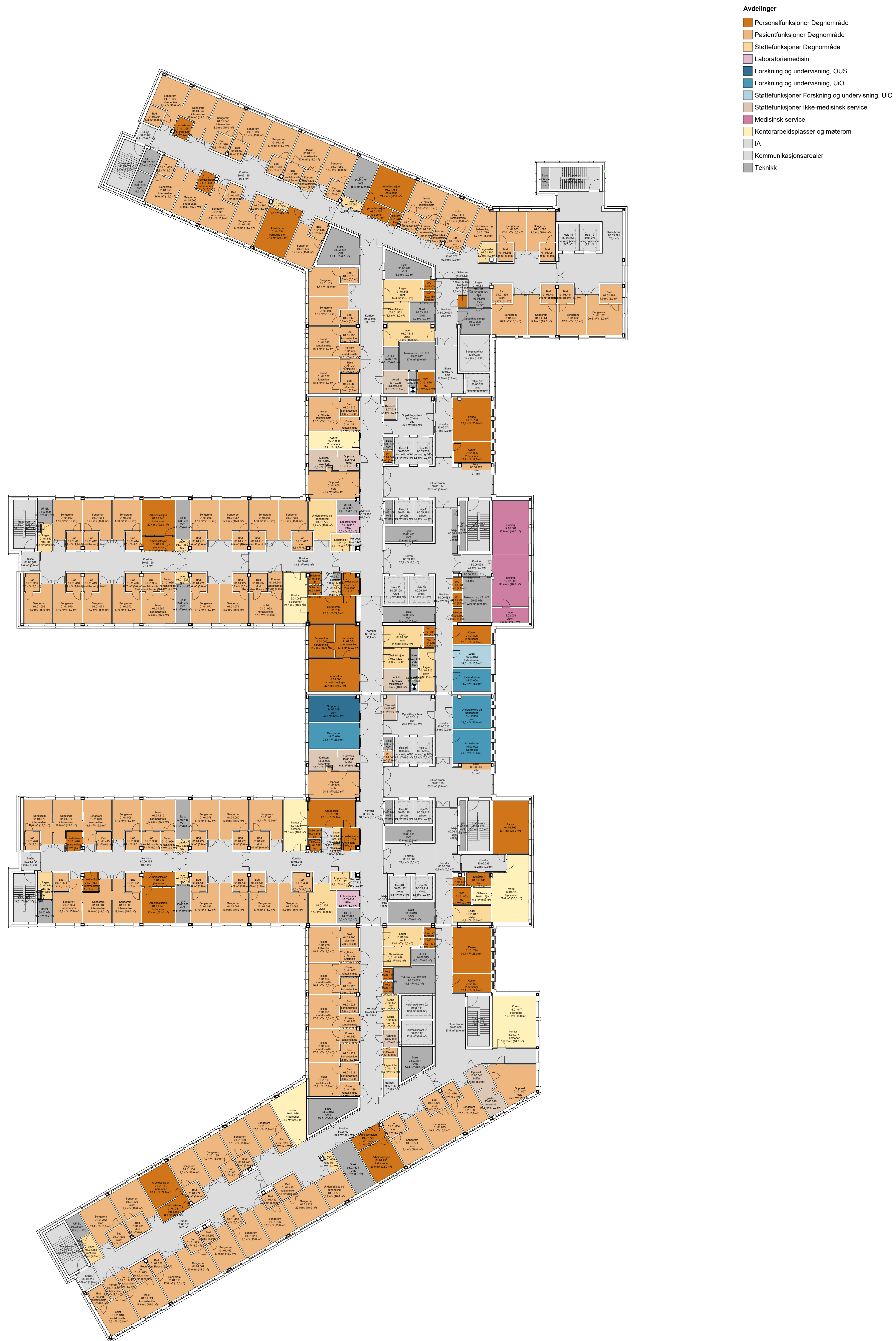


- Avdelinger**
- Personalfunksjoner Døgnrområde
 - Pasientfunksjoner Døgnrområde
 - Støttefunksjoner Døgnrområde
 - Laboratoriemedisin
 - Forskning og undervisning, OUS
 - Forskning og undervisning, UIO
 - Støttefunksjoner Forskning og undervisning, UIO
 - Støttefunksjoner Ikke-medisinsk service
 - Medisinsk service
 - Kontorarbeidsplasser og møterom
 - IA
 - Kommunikasjonsarealer
 - Teknisk

Avdelinger

- Personalfunksjoner Døgnområde
- Pasientfunksjoner Døgnområde
- Støttefunksjoner Døgnområde
- Laboratoriemedisin
- Forskning og undervisning, OUS
- Forskning og undervisning, UIO
- Støttefunksjoner Ikke-medisinsk service
- Kontorarbeidsplasser og møterom
- IA
- Kommunikationsarealer
- Teknikk





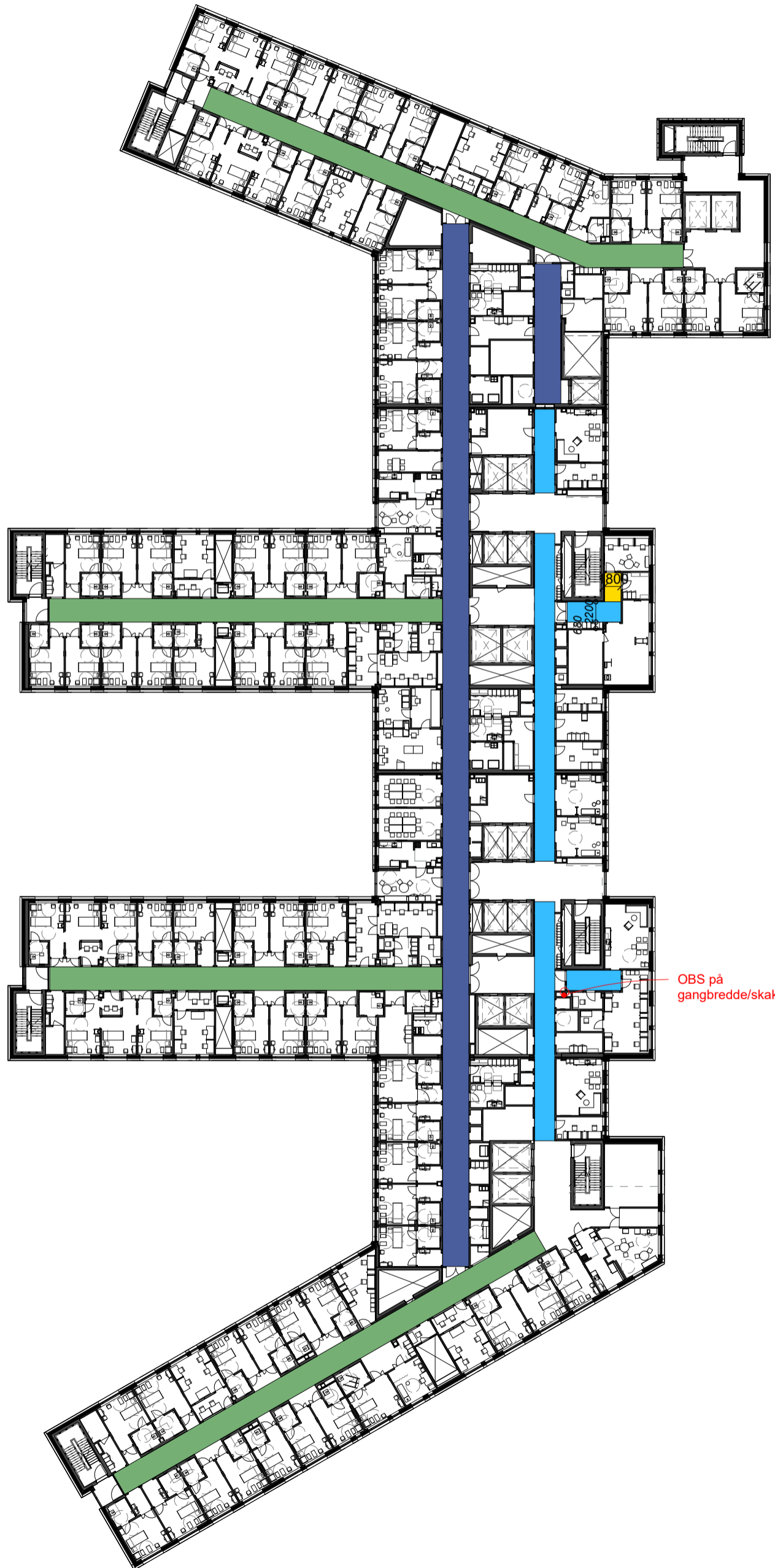
- Avdelinger**
- Personalfunksjoner Døgnrområde
 - Pasientfunksjoner Døgnrområde
 - Støttefunksjoner Døgnrområde
 - Laboratoriemedisin
 - Forskning og undervisning, OUS
 - Forskning og undervisning, UIO
 - Støttefunksjoner Forskning og undervisning, UIO
 - Støttefunksjoner Ikke-medisinsk service
 - Medisinsk service
 - Kontorarbeidsplasser og møterom
 - IA
 - Kommunikationsarealer
 - Teknikk

Korridorbredder

Fri bredde i korridor

■ 2850 mm -	Akutt, bildediagnostik, operasjon
▨ 2700 mm -	Poliklinikk, senge, fødeavsnitt
■ 2550 mm -	Poliklinikk, senge, fødeavsnitt
■ 2400 mm -	U1 Obs.post
■ 2200 mm -	Sekundær korridor
■ 1800 mm -	Kontor + LAB
■ 1500 mm -	Kontor

Etasje 08

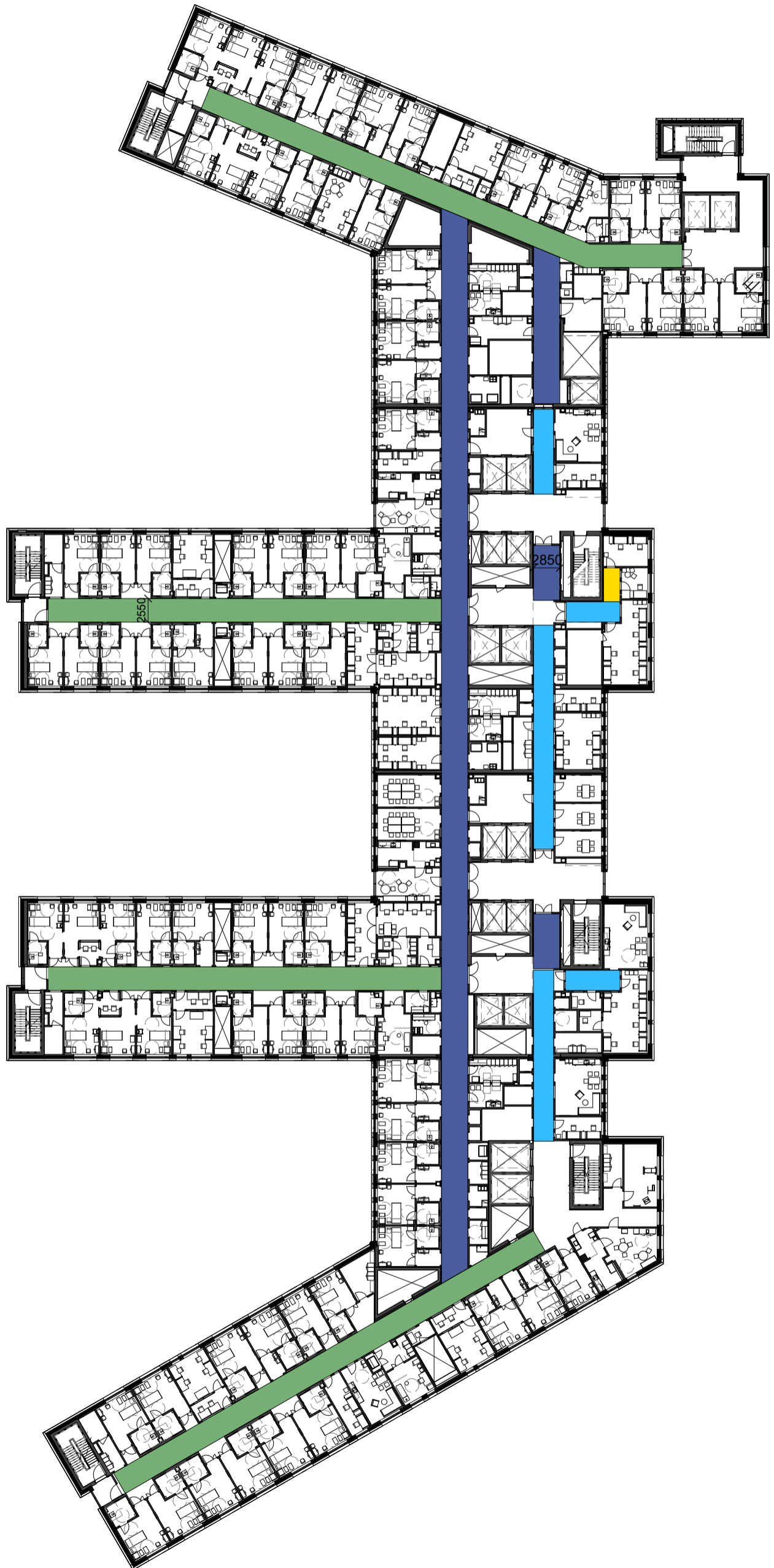


Korridorbredder

Fri bredde i korridor

■ 2850 mm -	Akutt, bildediagnostik, operasjon
▨ 2700 mm -	Poliklinikk, senge, fødeavsnitt
■ 2550 mm -	Poliklinikk, senge, fødeavsnitt
■ 2400 mm -	U1 Obs.post
■ 2200 mm -	Sekundær korridor
■ 1800 mm -	Kontor + LAB
■ 1500 mm -	Kontor

Etasje 09

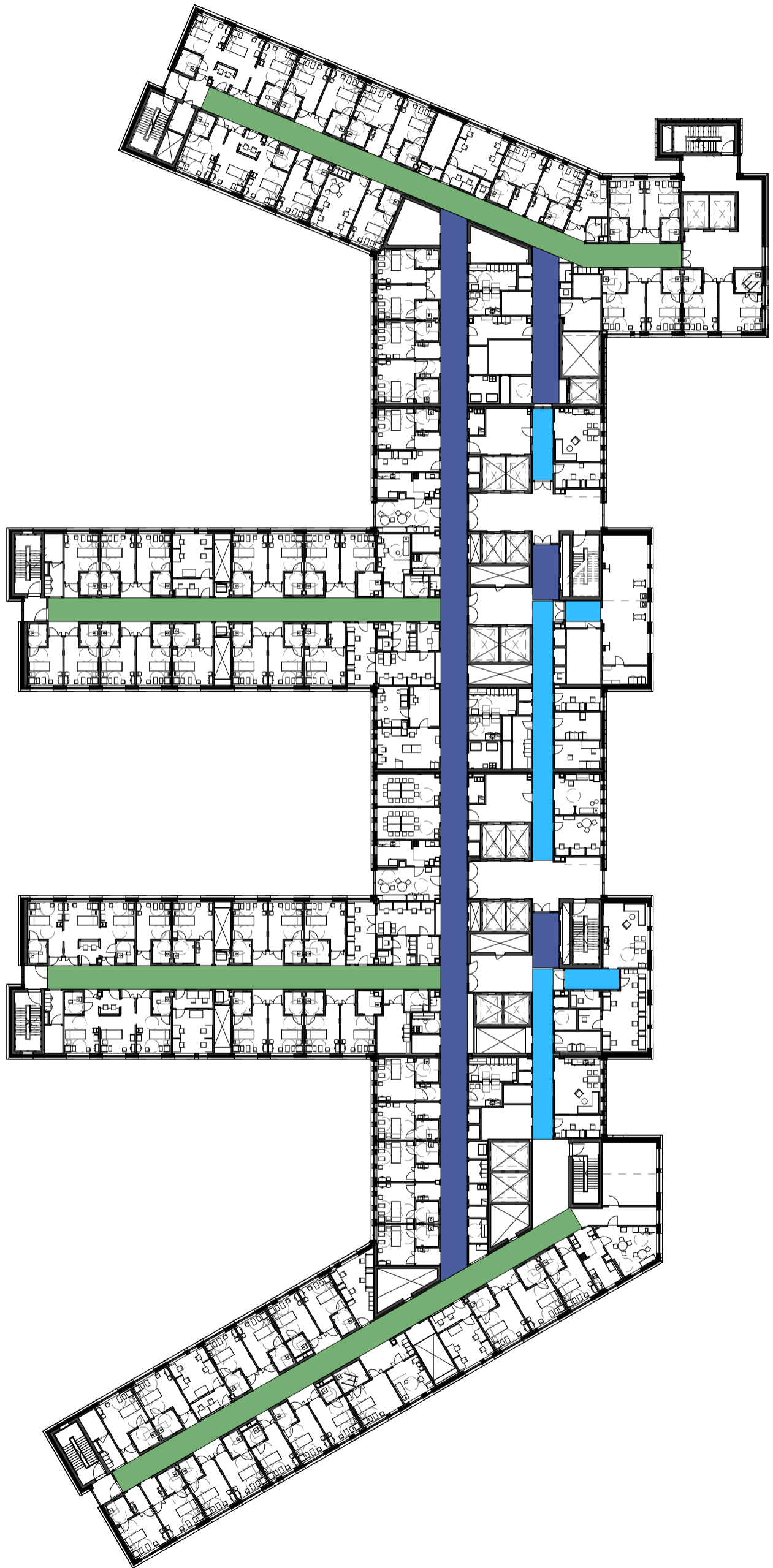


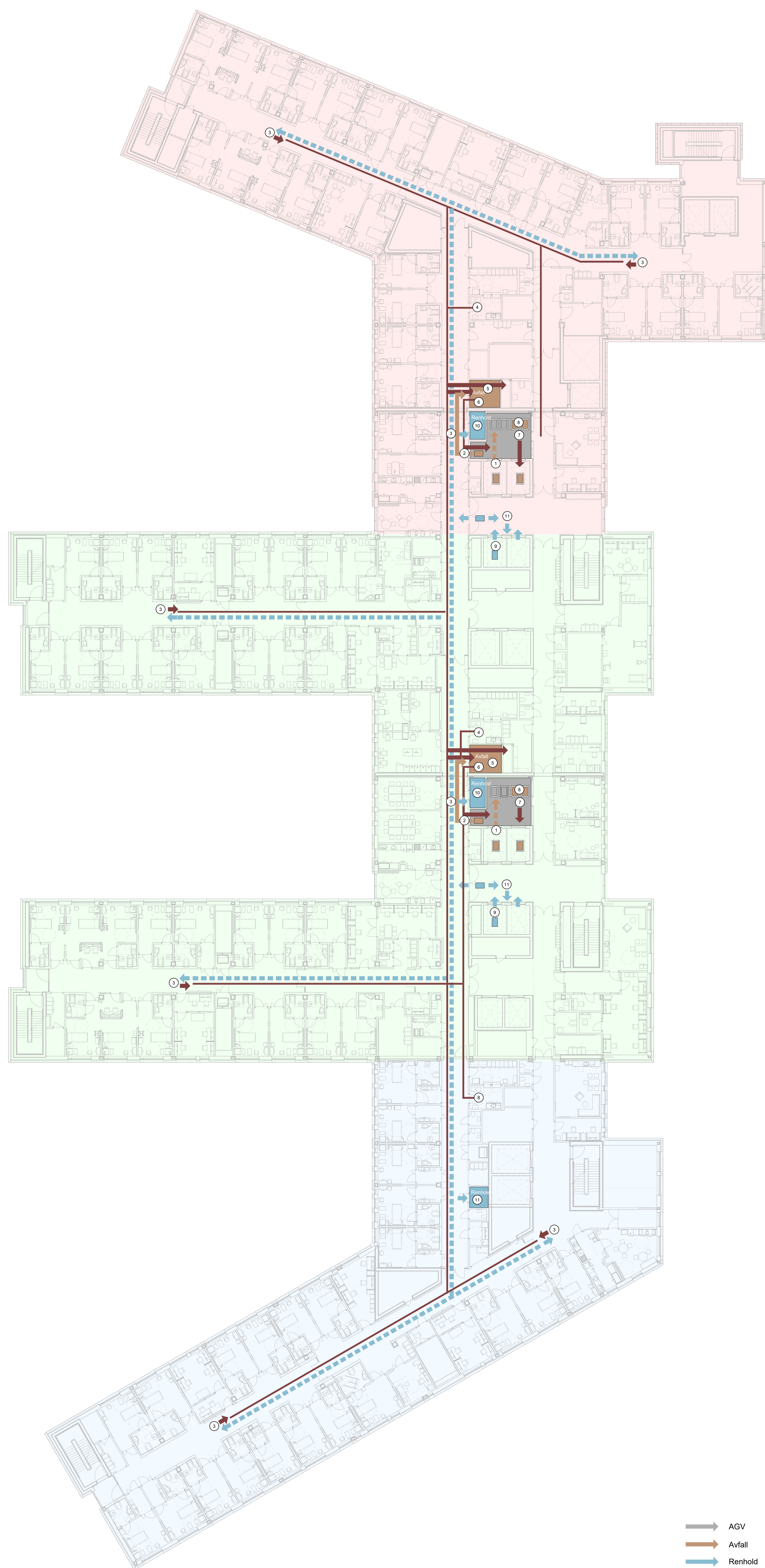
Korridorbredder

Fri bredde i korridor

■ 2850 mm -	Akutt, bildediagnostik, operasjon
▨ 2700 mm -	Poliklinikk, senge, fødeavsnitt
■ 2550 mm -	Poliklinikk, senge, fødeavsnitt
■ 2400 mm -	U1 Obs.post
■ 2200 mm -	Sekundær korridor
■ 1800 mm -	Kontor + LAB
■ 1500 mm -	Kontor

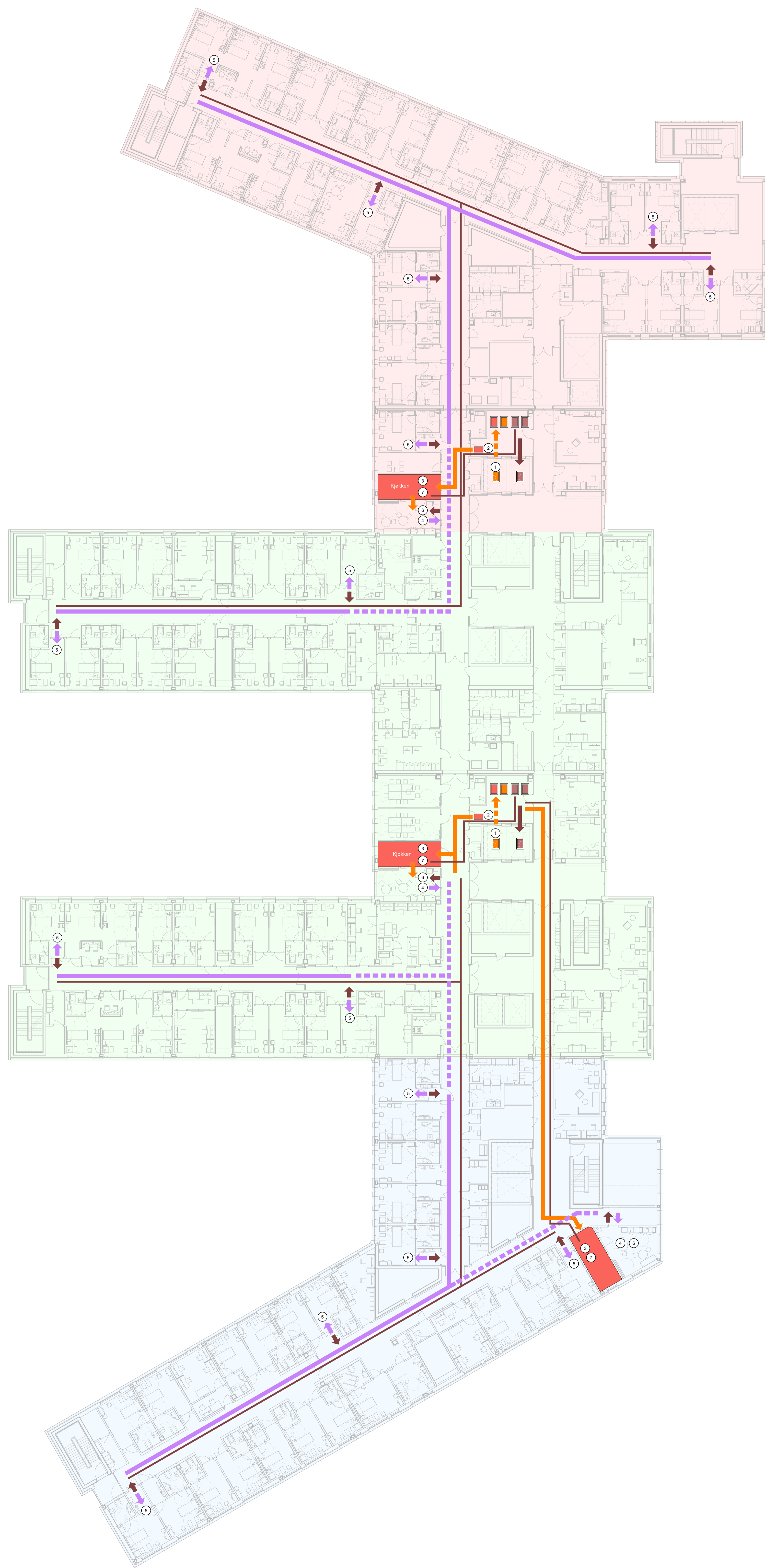
Etasje 10





- AGV
- Avfall
- Renhold
- Urent - flyt

- (1) Ren container til Avfallsrommet kommer til AGV Opstillingsplass
- (2) Forsyningsmedarbeidere bringer rene vogner til avfall-rommet
- (3) Personale avhenter avfall og urent tøy fra pasientrom, og øvrige funksjonsrom.
- (4) Personale avhenter avfall og urent tøy til Avfallsrommet.
- (4a) Avfall skal kidesorteres på de enkelte avdelinger og bringes til miljøstasjoner. Dette ut fra prinsippet om at kidesortering starter «helt ut» i funksjonsområdet der avfall genereres.
- (5) I miljøstasjonen fordeles kidesortert avfall først i avfallsug (tre fraksjoner: - papir, plast og restavfall).
- (6) Øvrig avfall samles opp i miljøstasjonene. Forsyningsmedarbeidere bringer avfallet til AGV-rom for opplasting i tomme returvogner og transport til avfallsentral i VDS.
- (7) Smitteavfall behandles etter OUS sine retningslinjer, og transporteres i lukkede vogner til avfallsentralen og ozonator.
- (8) Noe avfall må bringes manuelt til avfallsentralen i VDS, f.eks. spesialavfall.
- (9) Rengøringspersonale ankommer med renholdsvogn fra Renholdssentral
- (10) Renholdspersonale går tilbake til renholdrommet for skift av vann og renholdsmidler
- (11) Renholdsvogn returneres til renholdssentral etter endt arbeidsdag



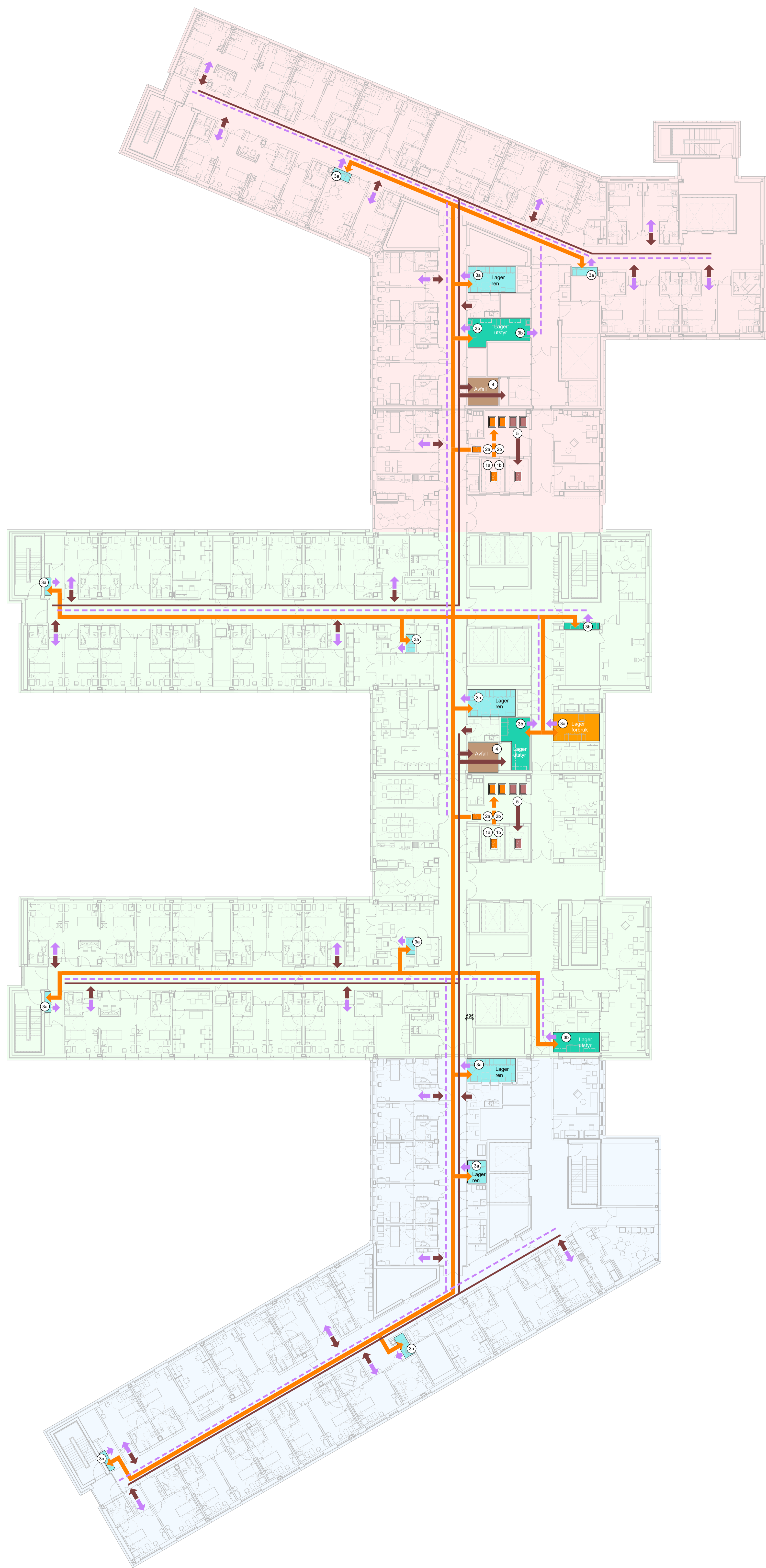
- Personale
- Urent - flyt
- Varer - flyt

- (1) Matvogn fra VDS til AGV-rom
- (2) Matvogn fra AGV-rom til Kjøkken, desentralt
- (3) Matvogn i retur fra Kjøkken, desentralt til AGV-rom
- (4) Mat serveres fra buffet i oppholdsrom, eller på pasientrom
- (5) Retur/avfall fra pasientrom til brettstativ i oppholdsrom
- (6) Retur/avfall fra oppholdsrom med returvogn til AGV-rom
- (7) Retur/avfall fra pasientrom/kjøkken, desentralt med returvogn til AGV-rom



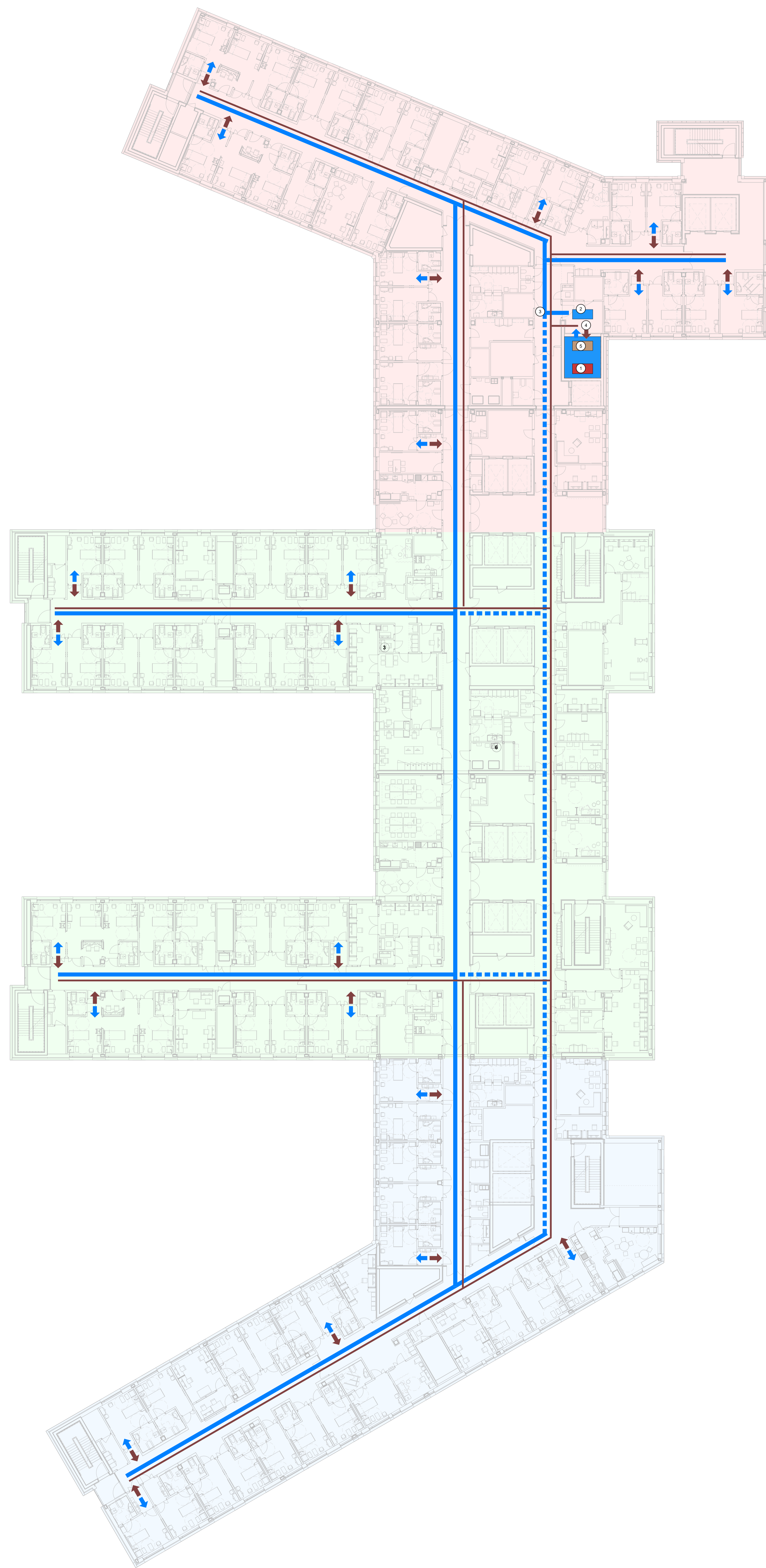
- Legemidler
- Medisin
- Personale
- Urent - flyt

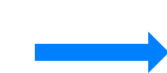

- (1) Forsyning av legemidler fra VDS til Farmasitun leveres til AGV-rommet
- (2) Forsyning av legemidler fra AGV-rom til farmasitun
- (3) Forsyning av legemidler fra farmasitun til rom for legemidler
- (4) Fra rom for legemidler til pasientrom, behandlingsrom eller undersøkesrom
- (5) Direkteleveranse via røpøst fra farmasitun til spesifikke destinasjoner
- (6) Medisnavfall og emballasje fra farmasitun og rom for legemidler til miljøstasjon
- (7) Returvogn fra farmasitun til AGV-rom



- Personale
- Urent - flyt
- Varer - flyt

- (1a) Regelmessige forsyninger av forbruksvarer fra VDS til AGV-rom
- (1b) Forsyninger av utstyr fra VDS til AGV-rom
- (2a) Forsyninger av forbruksvarer fra AGV-rom til rent lager og rent lager, lite
- (2b) Forsyninger av utstyr fra AGV-rom til lager utstyr
- (3a) Forbruksvarer fra rent lager og rent lager, lite til sengerom kliniske rom
- (3b) Forsyninger av utstyr fra lager utstyr til kliniske rom
- (4) Fra enhet til miljøstasjon og kildesortering, via avfallssug til sentral avfallshåndtering
- (5) Avfall som ikke går i avfallssug, fra miljøstasjon til AGV-rom til sentral avfallshåndtering.



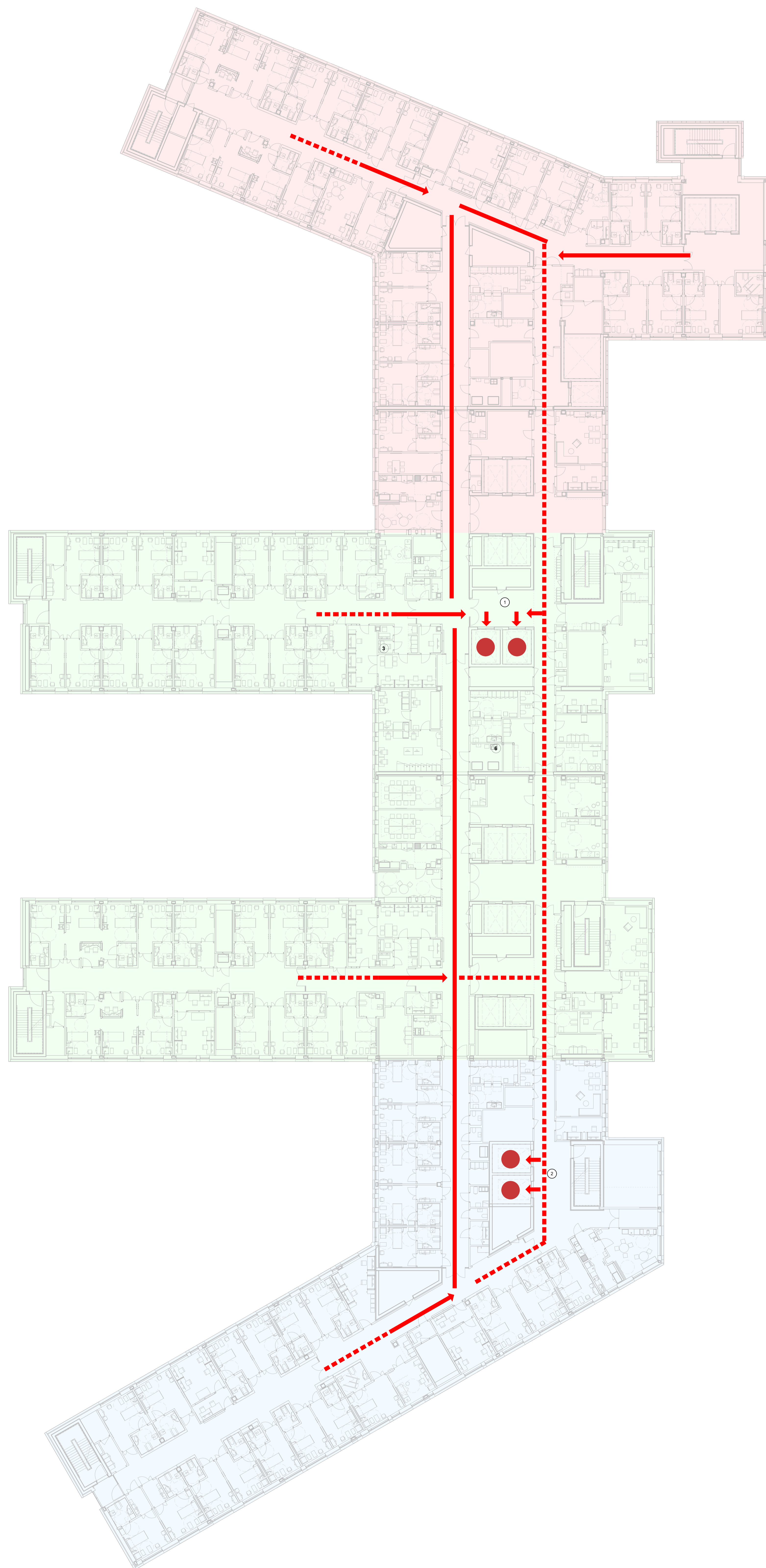
 Senge
 Urent - flyt

- (1) Senge fra rent lager senge i U1 til sengeautomat
- (2) Senge fra sengeautomat til sengeom i døgnområder
- (3) Senge fra sengeautomat til oppstillingsplasser i behandlingsområder
- (5) Senge fra døgnområder til uren linje i sengeautomat
- (6) Senge fra sengeautomat til oppstilling urene senge i sengesentral



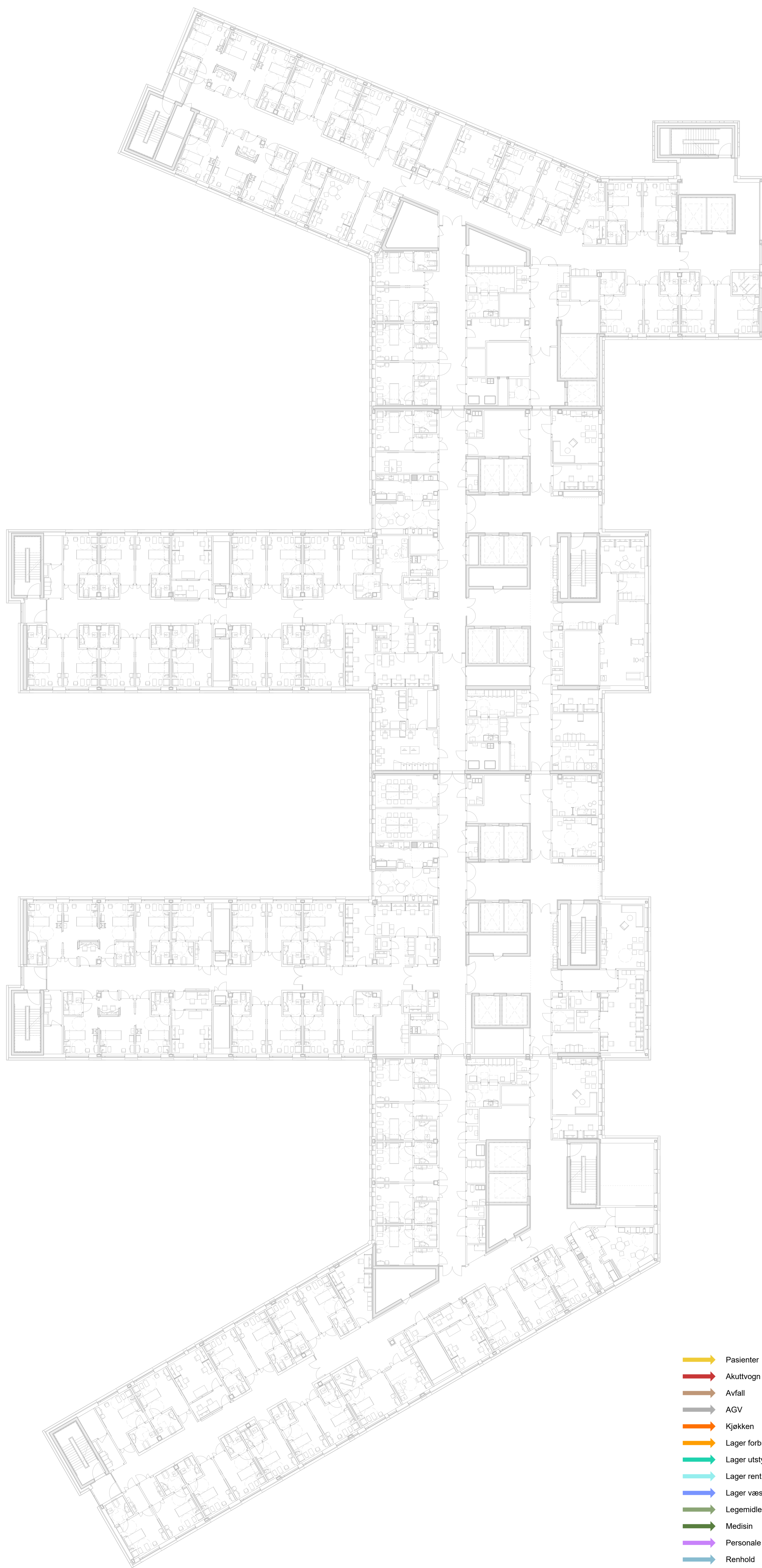
- Avfall
- AGV
- Tøy - flyt
- Personale
- Urent - flyt

- (1a) Personaltøy fra VDS til AGV-rom i U1
- (1b) Tøy fra VDS til AGV-rom i U1
- (2) Tøy fra AGV-rom til lager tøy i kliniske områder
- (3) Urent tøy fra kliniske områder til miljøstasjon og tøysug



➔ Akutt - flyt

- (1) Akutt flyt til Intensiv/PostOP/Helipad/Bil diagnostikk
- (2) Akutt flyt til Operasjon/Ambulansehall



- Pasienter
- Akuttvogn
- Avfall
- AGV
- Kjøkken
- Lager forbruksvarer
- Lager utstyr
- Lager rent
- Lager vasker
- Legemidler
- Medisin
- Personale
- Renhold
- Senge
- Tøy - flyt
- Urent - flyt
- Varer - flyt